

CENTRE DE SEMINAIRE



ORGANISATION DES SALLES

	SALLES	SUPERFICIE	FORMAT THEATRE	FORMAT CLASSE	FORMAT « U »	COCKTAIL
6ème ETAGE	Auditorium	204 m ²	178*			
	Salle du Conseil	76 m ²	65	40	28	
	Salle de Presse	28 m ²	20	10	12	
	Espace de réception	155 m ²				180**

Le centre de séminaires accueille vos événements, conférences ou soirées.

D'une superficie de 800m² (hors terrasses), il offre différents espaces privatisables pour organiser vos événements.

* Ainsi que 5 places pour les personnes à mobilité réduite

** À louer avec l'auditorium, capacité indiquée incluant la salle du Conseil

PLAN DU CENTRE DE SÉMINAIRE



SALLE DU CONSEIL



ESPACE DE RECEPTION



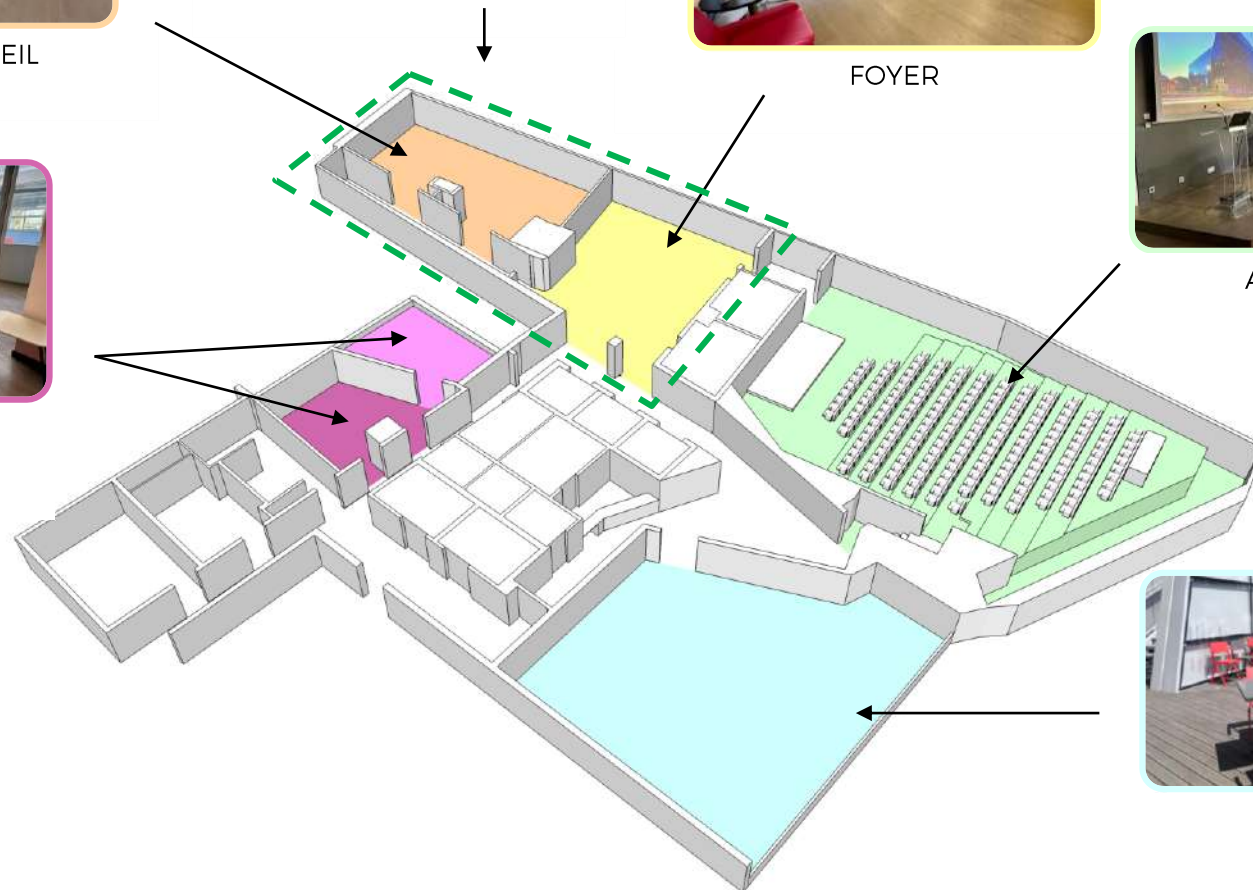
FOYER



AUDITORIUM



SALLE DE PRESSE
ET SA TERRASSE



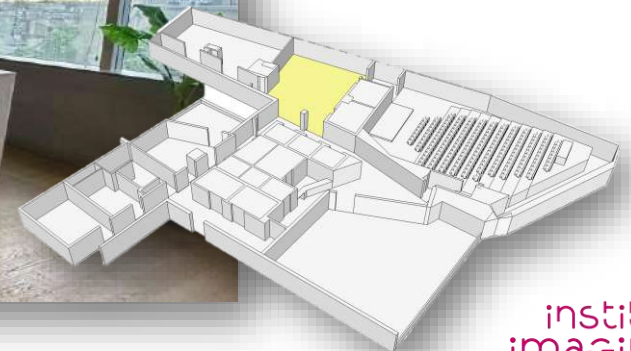
TERRASSE

ESPACE DE RECEPTION

Cet espace central permet un accueil convivial avec accès direct à la terrasse et aux vestiaires.
Il dessert l'ensemble des salles.

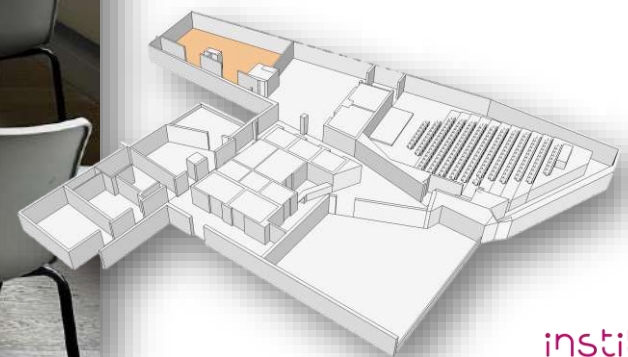


Il est possible d'ouvrir les cloisons amovibles de la salle du Conseil afin d'agrandir l'espace de réception.



SALLE DU CONSEIL

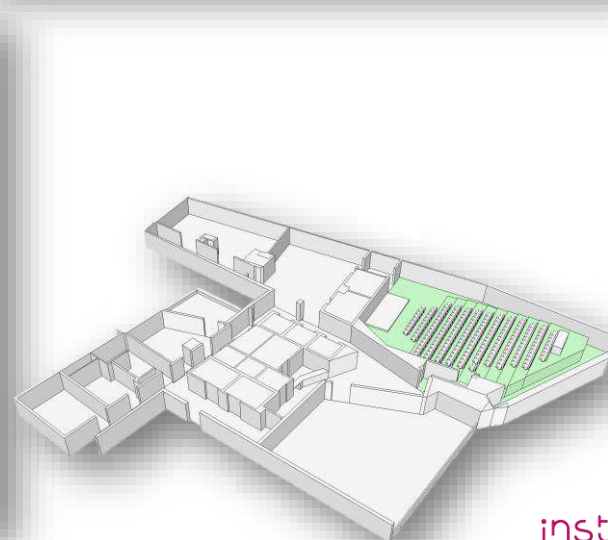
Cette salle aux cloisons amovibles permet, au choix, la mise en place d'une grande salle de réunion, deux petites ou de venir agrandir l'espace de réception.



L'AUDITORIUM

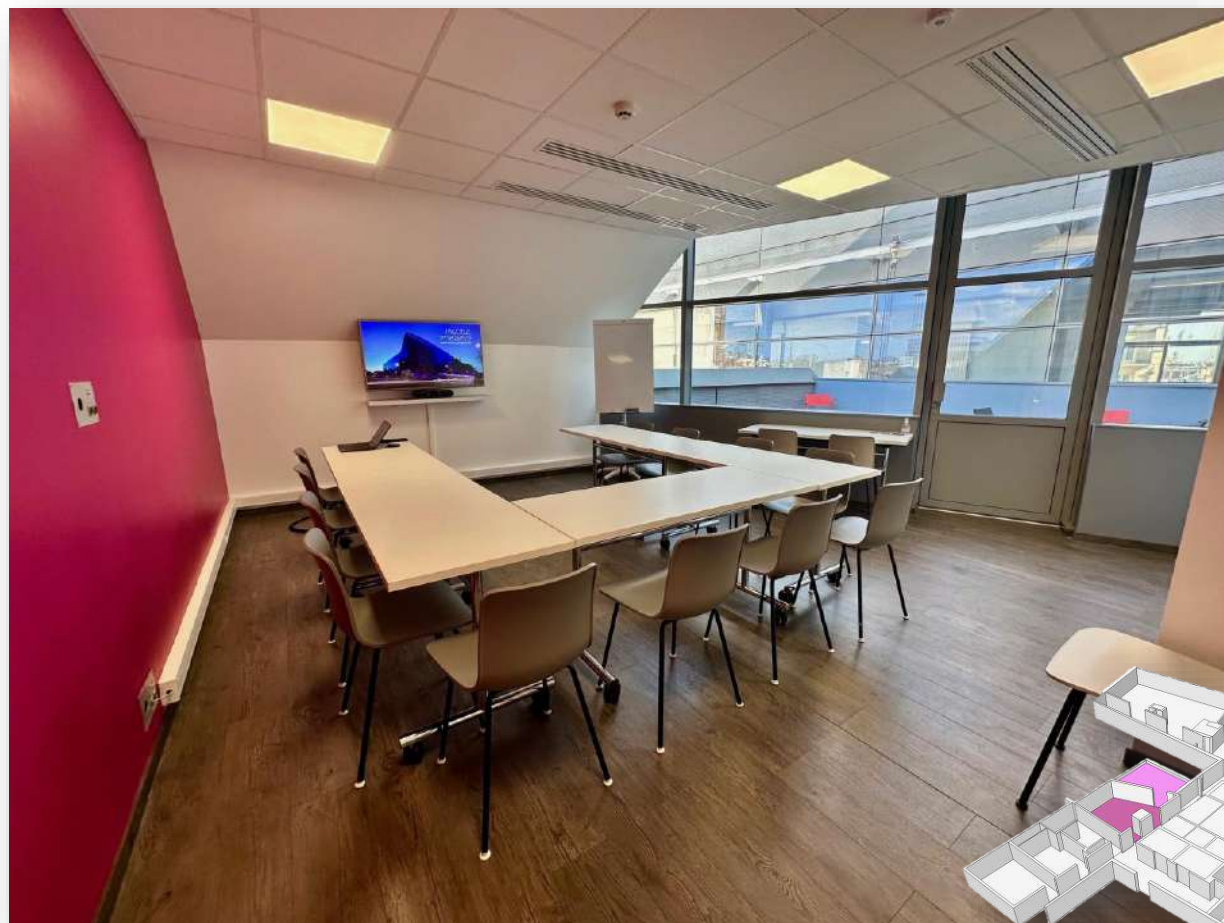
Cet auditorium de 178 places est équipé d'un écran amovible avec son vidéoprojecteur, une acoustique de haute qualité et des rideaux pour occulter la lumière du jour.

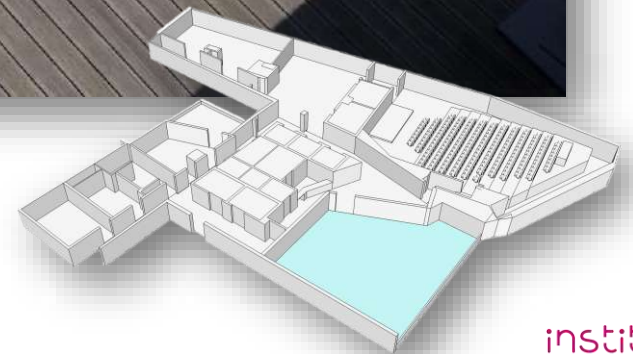
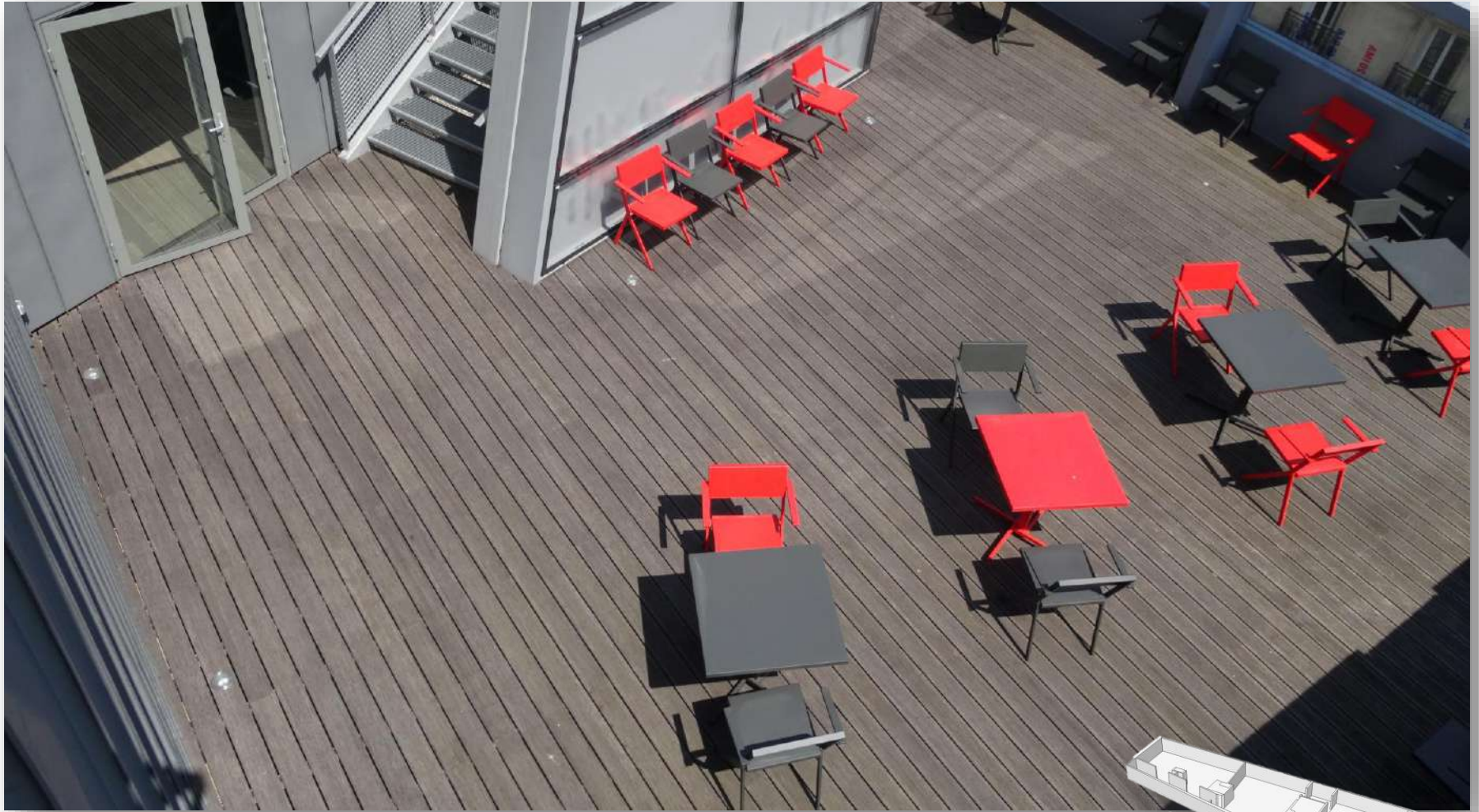
Un ordinateur, 4 micros sans fils et un pupitre sonorisé sont à votre disposition.



SALLE DE PRESSE

Principalement utilisé comme salle de sous-commission, l'espace est équipé d'un écran et donne sur une petite terrasse.





LA TERRASSE

La terrasse, au cœur de Paris est d'une superficie d'environ 300m²,
Le mobilier est mis à disposition.



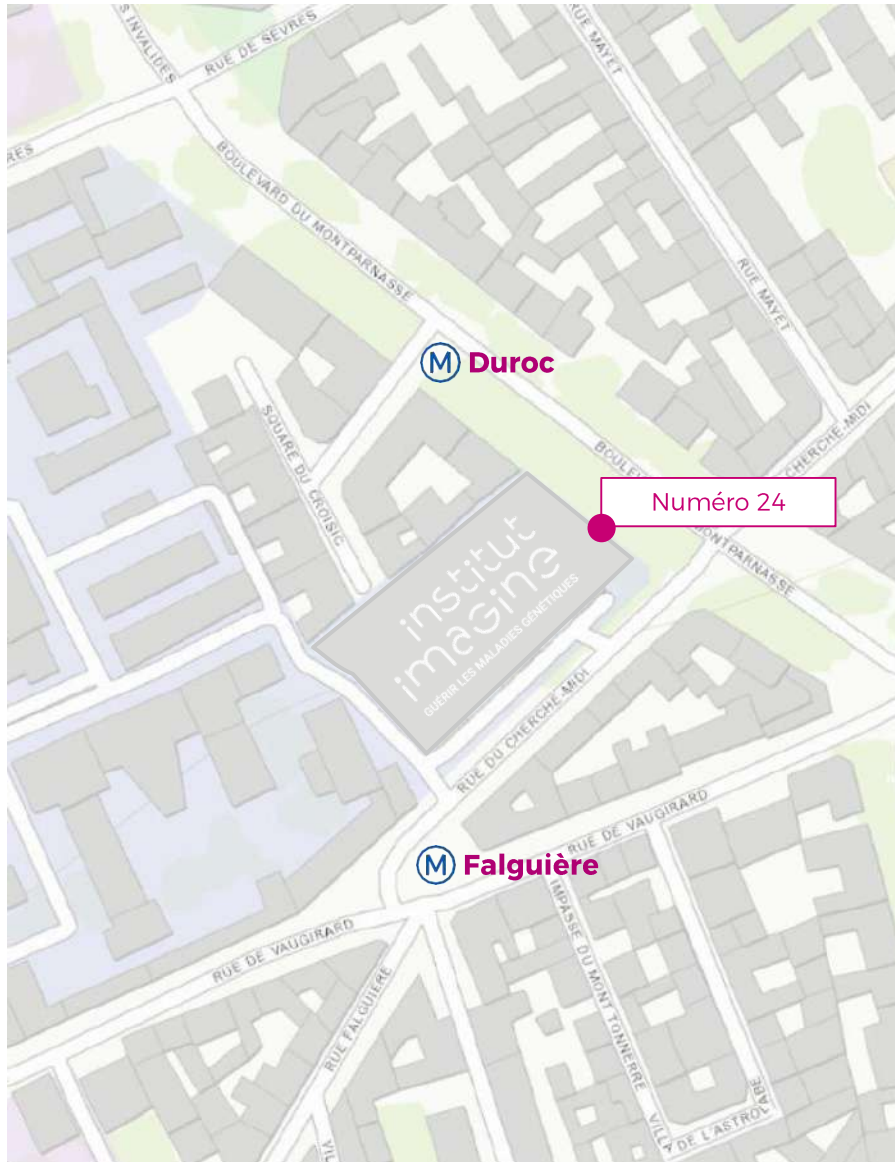
En savoir plus sur l'Institut *Imagine*

L'Institut *Imagine* est le premier pôle européen de recherche, de soin et d'enseignement sur les maladies génétiques. Son ambition : changer la vie des familles touchées par les maladies génétiques

Ouvert en 2014 sur le campus de l'hôpital Necker-Enfants Malades AP-HP ce bâtiment de 19 000 m² a été conçu par Jean Nouvel et Bernard Valero.

Plus de 1000 médecins, chercheurs et professionnels de santé y travaillent sur 8 niveaux avec une vision novatrice. Les formidables synergies ainsi créées au sein des 24 laboratoires d'excellence, permettent d'accélérer la recherche et le développement de soins innovants.

SITUATION ET PLAN D'ACCÈS



L'Institut *Imagine*, au 24 boulevard du Montparnasse, est desservi par :

4 stations de métro

- **Duroc** (Lignes 10 et 13)
- **Sèvres-Lecourbe** (ligne 6)
- **Pasteur** (lignes 6 et 12)
- **Falguière** (ligne 12).

6 lignes de bus

- Lignes 28, 70, 82, 86, 89 et 92
arrêt **Duroc** ou **Hôpital Necker - Enfants malades**